

UBND HUYỆN HUƠNG KHÊ

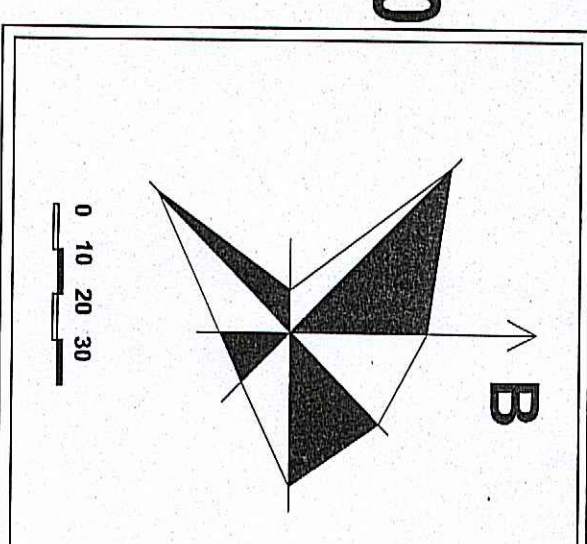
ĐIỀU CHỈNH QUY HOẠCH CHI TIẾT XÂY DỰNG CỤM CÔNG NGHIỆP GIA PHỒ, HUYỆN HUƠNG KHÊ, TỶ LỆ: 1/500

Địa điểm: XÃ GIA PHỒ - HUYỆN HUƠNG KHÊ - TỈNH HÀ TĨNH

BẢN ĐỒ HIỆN TRẠNG SỬ DỤNG ĐẤT, KIẾN TRÚC, CẢNH QUAN VÀ ĐÁNH GIÁ ĐẤT XD

GHI CHÚ:

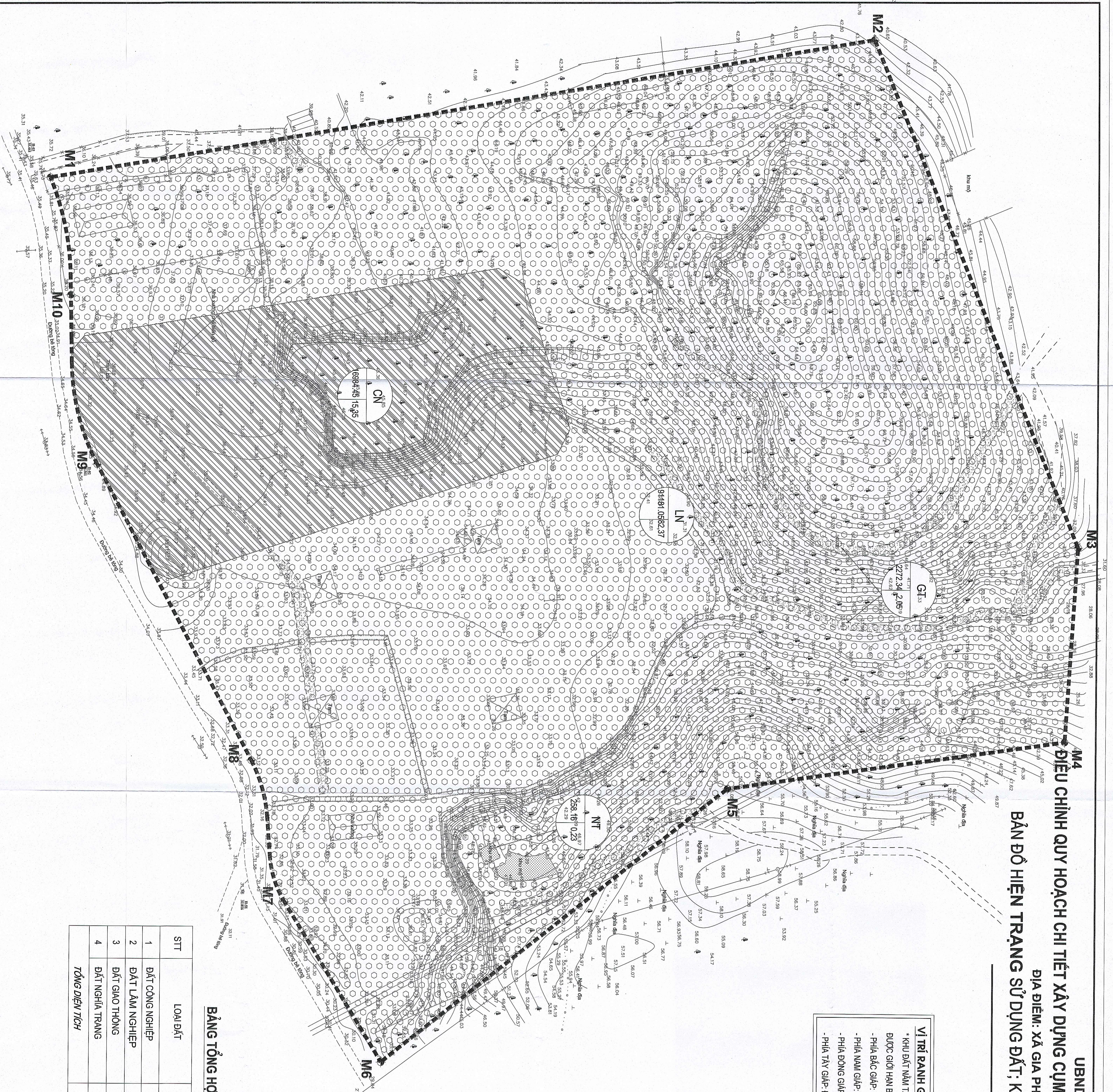
- RANH GIỚI QUY HOẠCH
- ĐƯỜNG GIAO THÔNG
- ĐẤT LÂM NGHIỆP
- ▨ ĐẤT NGHĨA TRANG
- ▤ ĐẤT CÔNG NGHIỆP
- KÝ HIỆU LOẠI ĐẤT
- LN TỶ LỆ PHÂN TRÂM
- 2.447 2.21 DIỆN TÍCH ĐẤT



VỊ TRÍ RANH GIỚI QUY HOẠCH:
* KHU ĐẤT NẪM TẠI XÃ GIA PHỒ - HUYỆN HUƠNG KHÊ - TỈNH HÀ TĨNH.
ĐƯỢC GIỚI HẠN BỞI CÁC ĐIỂM MỐC M1, M2, M3, M4, M5, M6, M7, M8, M9 VÀ M10:
- PHÍA BẮC GIÁP: KHU VỰC LÂM NGHIỆP VÀ NGHĨA TRANG PHỒ HUƠNG;
- PHÍA NAM GIÁP: ĐƯỜNG QUY HOẠCH;
- PHÍA ĐÔNG GIÁP: ĐẤT TRỒNG RỪNG SẢN XUẤT;
- PHÍA TÂY GIÁP: ĐẤT TRỒNG RỪNG SẢN XUẤT;

TỌA ĐỘ RANH GIỚI QUY HOẠCH

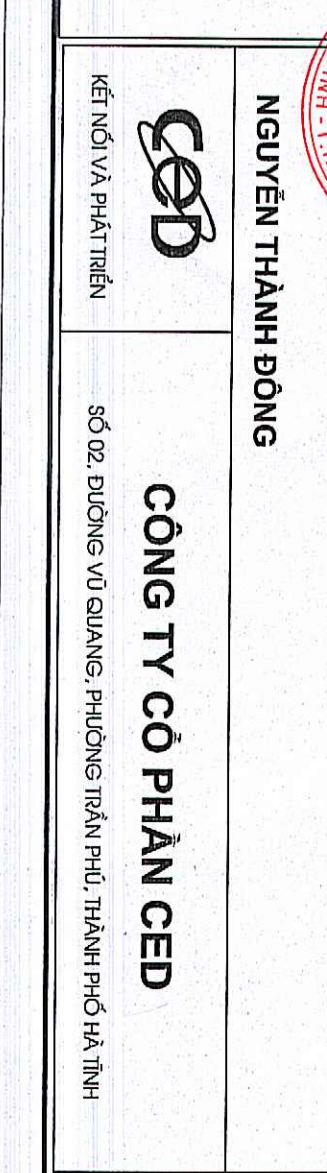
TÊN MỐC	X	Y
M1	2012165,334	519157,483
M2	2012501,787	519101,438
M3	2012585,749	519305,387
M4	2012580,767	519383,929
M5	2012443,305	519403,907
M6	2012302,680	519515,631
M7	2012282,828	519450,967
M8	2012248,904	519393,786
M9	2012185,166	519274,277
M10	2012173,922	519205,352



BẢNG TỔNG HỢP HIỆN TRẠNG SỬ DỤNG ĐẤT

STT	LOẠI ĐẤT	KÝ HIỆU	DIỆN TÍCH (M ²)	TỶ LỆ CH (%)
1	ĐẤT CÔNG NGHIỆP	CN	16.984,45	13,95
2	ĐẤT LÂM NGHIỆP	LN	91.181,75	82,37
3	ĐẤT GIAO THÔNG	GT	2.272,34	2,05
4	ĐẤT NGHĨA TRANG	NT	258,16	0,23
TỔNG DIỆN TÍCH			110.696,7	100,00

CO QUAN PHỤ TRƯỞNG: UBND TỈNH HÀ TĨNH
CƠ QUAN THAM DỊNH: SỞ XÂY DỰNG
SƠ XÂY DỰNG
CƠ QUAN PHỤ TRƯỞNG: UBND HUYỆN HUƠNG KHÊ
CHỦ ĐẦU TƯ: UBND HUYỆN HUƠNG KHÊ
HỌ TÊN VÀ DAN S: NGUYỄN VĂN AN Đ. SỐ QUÂN QUẢN: 110/096.7
CƠ QUAN PHỤ TRƯỞNG: UBND TỈNH HÀ TĨNH
CƠ QUAN THAM DỊNH: SỞ XÂY DỰNG
SƠ XÂY DỰNG
CƠ QUAN PHỤ TRƯỞNG: UBND HUYỆN HUƠNG KHÊ
CHỦ ĐẦU TƯ: UBND HUYỆN HUƠNG KHÊ
HỌ TÊN VÀ DAN S: NGUYỄN VĂN AN Đ. SỐ QUÂN QUẢN: 110/096.7
CƠ QUAN PHỤ TRƯỞNG: UBND TỈNH HÀ TĨNH
CƠ QUAN THAM DỊNH: SỞ XÂY DỰNG
SƠ XÂY DỰNG
CƠ QUAN PHỤ TRƯỞNG: UBND HUYỆN HUƠNG KHÊ
CHỦ ĐẦU TƯ: UBND HUYỆN HUƠNG KHÊ
HỌ TÊN VÀ DAN S: NGUYỄN VĂN AN Đ. SỐ QUÂN QUẢN: 110/096.7



NGUYỄN VĂN AN Đ. SỐ QUÂN QUẢN: 110/096.7
CÔNG TY CỔ PHẦN CED
SỞ QUẢN LÝ QUY HOẠCH VÀ ĐÁNH GIÁ ĐẤT

TÊN MỐC	TỌA ĐỘ X	TỌA ĐỘ Y
M1	2012163.334	519157.483
M2	2012501.787	519101.438
M3	2012588.749	519305.387
M4	2012580.767	519383.829
M5	2012443.305	519403.997
M6	2012382.880	519516.831
M7	2012282.828	519501.987
M8	2012248.504	519393.786
M9	2012185.166	519274.277
M10	2012173.922	519205.352

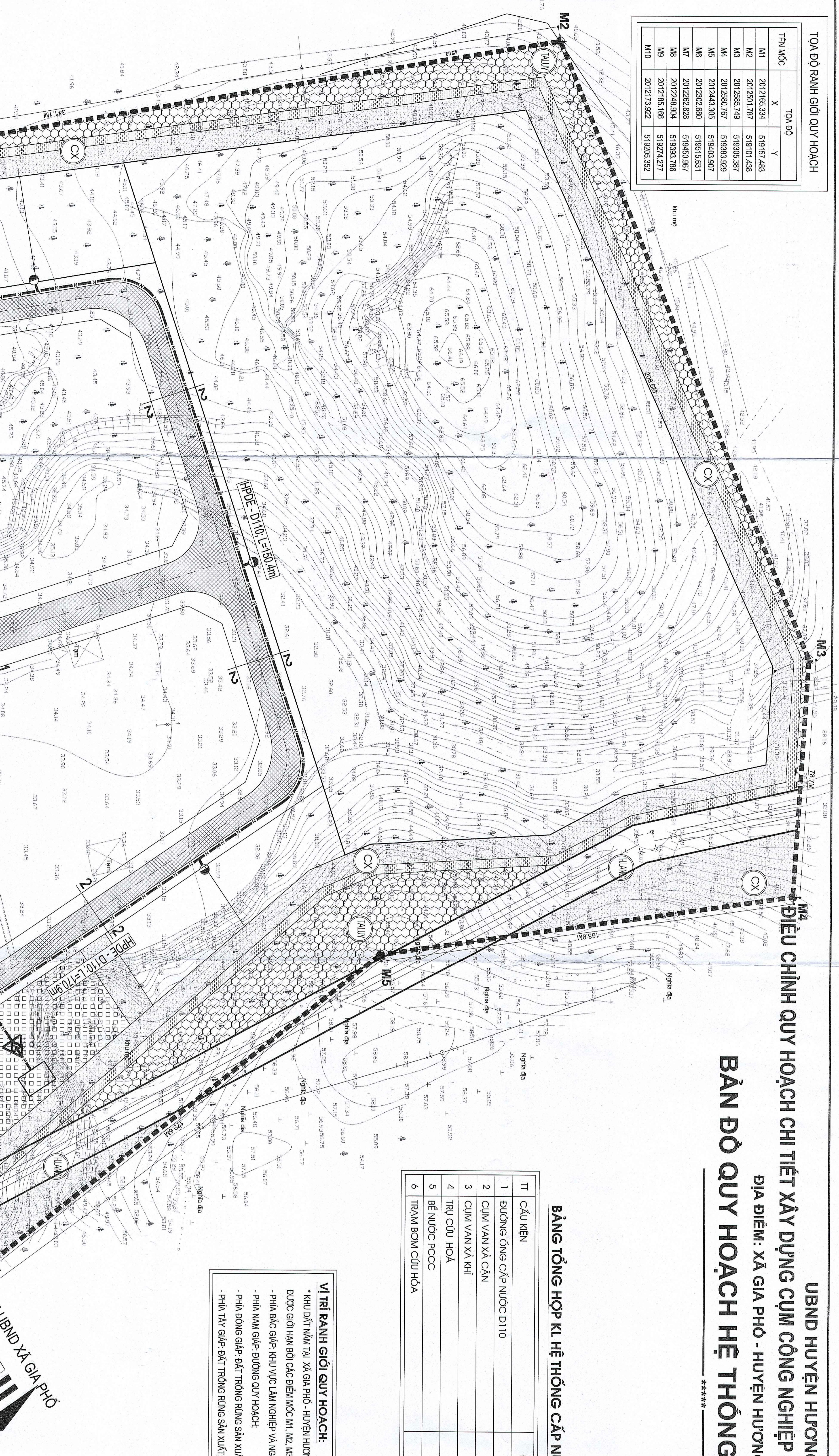
BẢN ĐỒ QUY HOẠCH HỆ THỐNG CẤP NƯỚC VÀ PCCC

UBND HUYỆN HUƠNG KHỆ
 ĐỊA ĐIỂM: XÃ GIA PHỐ - HUYỆN HUƠNG KHỆ - TỈNH HÀ TĨNH

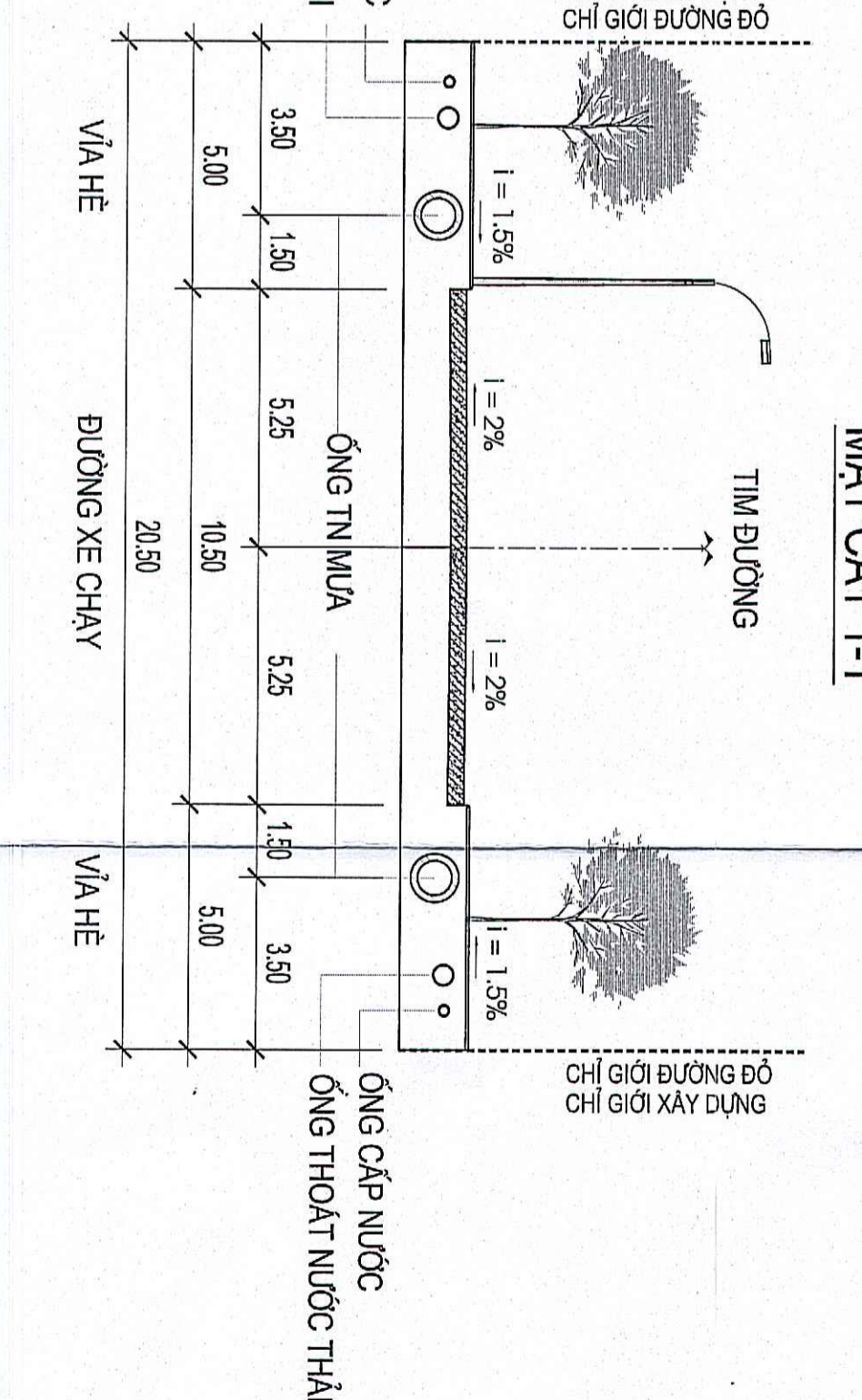
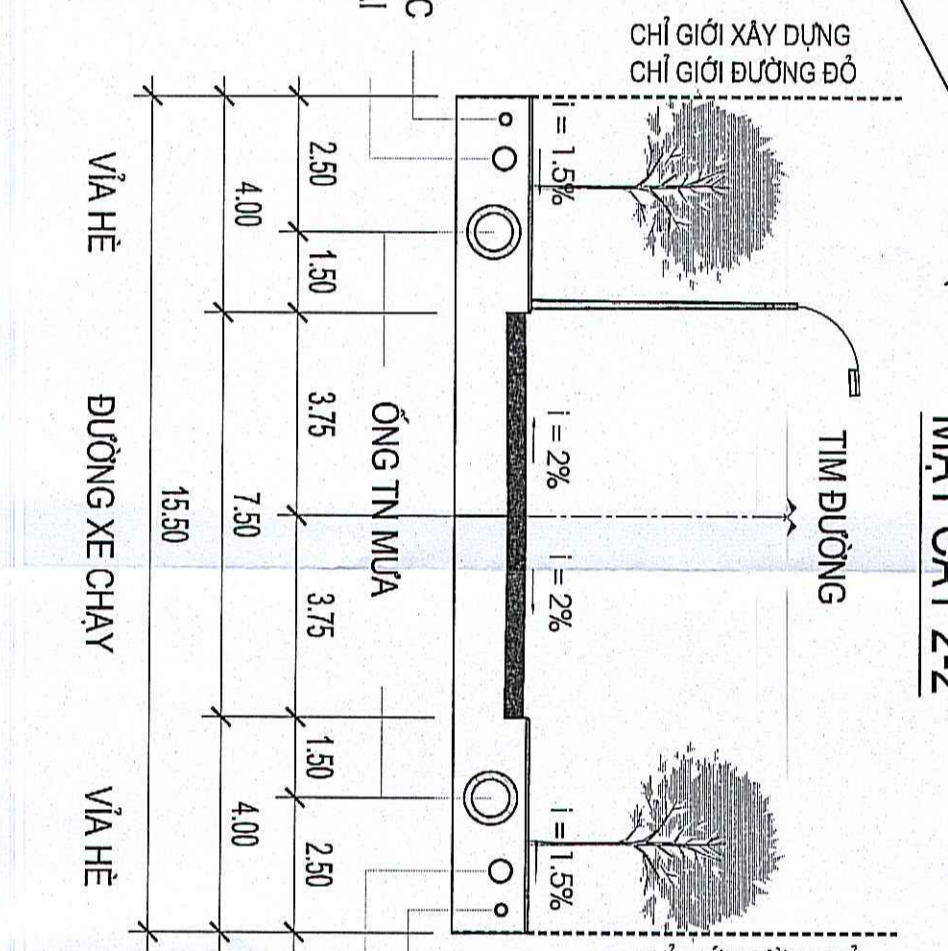
BẢNG TỔNG HỢP KI HỆ THỐNG CẤP NƯỚC VÀ PCCC

TT	CẤU KIỆN	ĐƠN VỊ	KHỐI LƯỢNG
1	ĐƯỜNG ống cấp nước D110	M	1.500
2	CỤM VAN XÀ CÀN	CUM	01
3	CỤM VAN XÀ KHÍ	CUM	01
4	TRỤ CỘU HOÀ	CÁI	07
5	BỂ NƯỚC PCCC	CÁI	01
6	TRẠM BƠM CỘU HOÀ	CÁI	01

VỊ TRÍ RANH GIỚI QUY HOẠCH:
 * KHU ĐẤT NÀM TẠI XÃ GIA PHỐ - HUYỆN HUƠNG KHỆ - TỈNH HÀ TĨNH.
 ĐƯỢC GIỚI HẠN BỞI CÁC ĐIỂM MỐC M1, M2, M3, M4, M5, M6, M7, M8, M9 VÀ M10.
 - PHÍA BẮC GIÁP: KHU VỰC LÀM NGHIỆP VÀ NGHỈ TRƯỞNG PHỐ HUƠNG.
 - PHÍA NAM GIÁP: ĐƯỜNG QUY HOẠCH.
 - PHÍA ĐÔNG GIÁP: ĐẤT TRỒNG RỪNG SẢN XUẤT.
 - PHÍA TÂY GIÁP: ĐẤT TRỒNG RỪNG SẢN XUẤT.



ĐI ĐƯỜNG HỒ CHÍ MINH



CO QUAN PHÊ DUYỆT:
 UBND TỈNH HÀ TĨNH

CO QUAN THAM DÍNH:
 UBND HUYỆN HUƠNG KHỆ

CHỦ ĐẦU TƯ:
 CÔNG TY CỔ PHẦN CED

CHỦ TRƯỞNG:
 NGUYỄN THẠNH ĐÔNG

GIÁM ĐỐC:
 NGUYỄN NGỌC QUẢN

TRÌNH NHẬT ANH

NGUYỄN THẠNH ĐÔNG

NGUYỄN THẠNH ĐÔNG

CÔNG TY CỔ PHẦN CED

35.00 GTT
35.50 CAO ĐỘ TN

KÝ HIỆU

- RANH GIỚI LẬP QUY HOẠCH
- MỐC RANH GIỚI QUY HOẠCH
- KÍ HIỆU MẶT CẮT GIAO THÔNG
- RANH GIỚI PHẦN LỖ
- 1/2.5M
- KHOẢNG CÁCH
- ĐẤT CÂY XANH
- MÀI TALUY - KÉ BÀ
- ĐƯỜNG GIAO THÔNG
- MẶT NƯỚC
- ĐƯỜNG ống CẤP NƯỚC
- TRỤ CỘU HOÀ
- TRẠM BƠM PCCC
- VẬT LIỆU
- HPE-D110 L=25.0m
- ĐƯỜNG ống, CHIỀU DÀI

