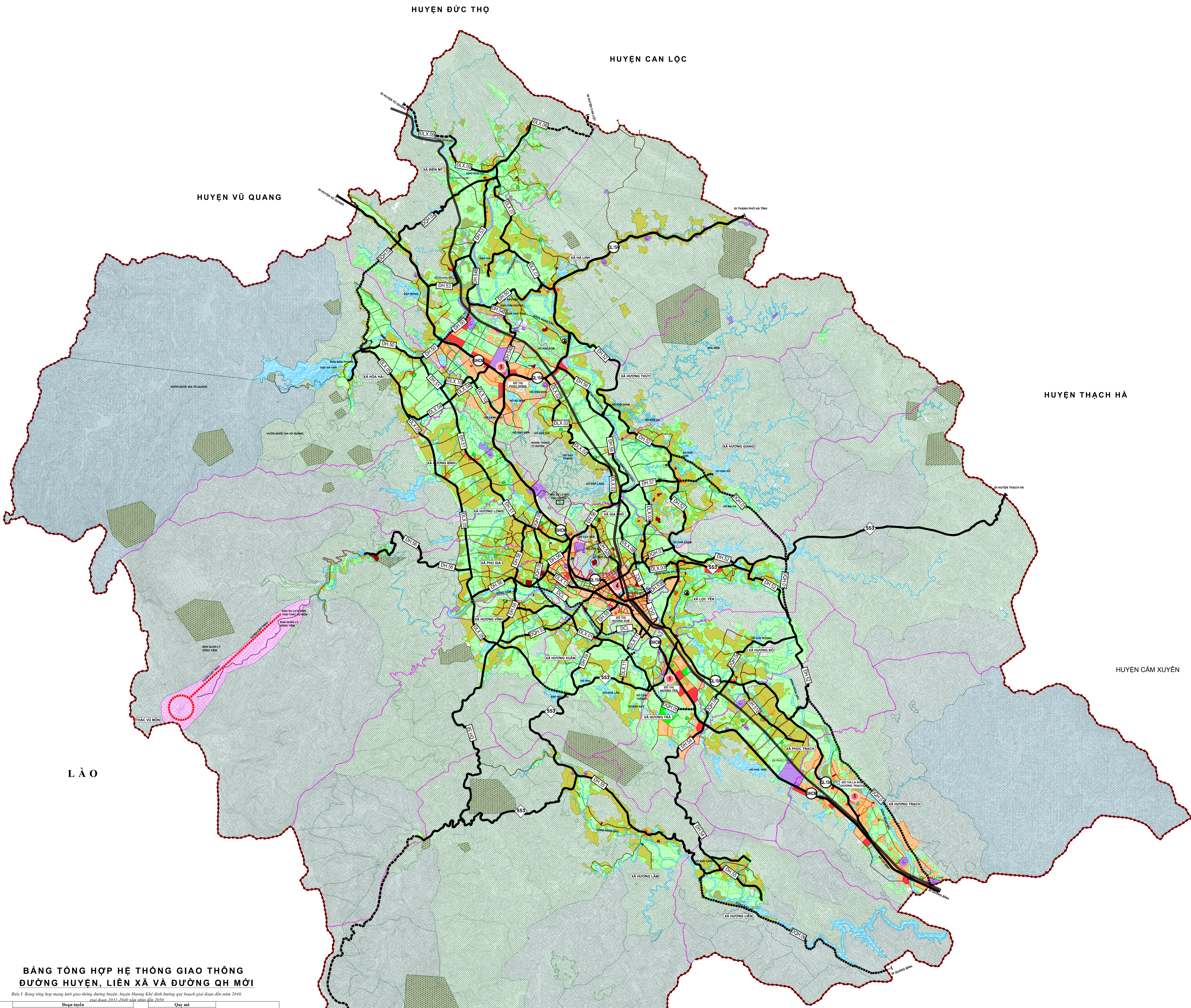
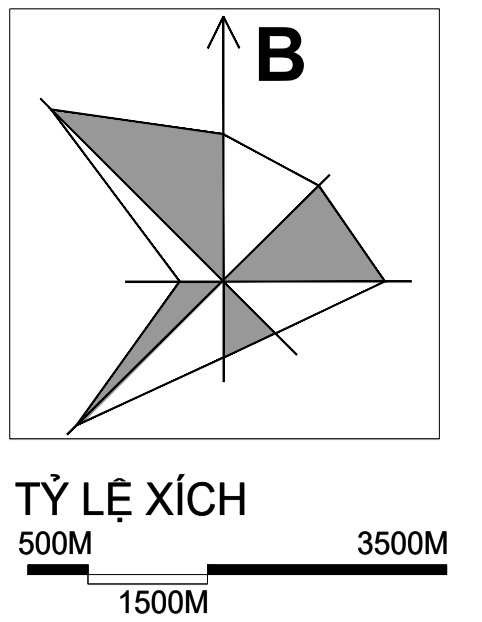


HUYỆN HƯƠNG KHÊ

QUY HOẠCH XÂY DỰNG VÙNG HUYỆN HƯƠNG KHÊ ĐẾN NĂM 2040, TẦM NHÌN ĐẾN NĂM 2050

BẢN ĐỒ ĐỊNH HƯỚNG GIAO THÔNG VÙNG



BẢNG TỔNG HỢP HỆ THỐNG GIAO THÔNG ĐƯỜNG HUYỆN, LIÊN XÃ VÀ ĐƯỜNG QH MỚI

Bảng tổng hợp mạng lưới giao thông đường huyện, huyện Hương Khê định hướng quy hoạch giai đoạn đến năm 2040, tầm nhìn đến năm 2050.

TT	Ký hiệu	Đường huyện		Chiều dài (km)	Bề rộng mặt đường (m)	Loại đường	Ghi chú
		Điểm đầu	Điểm cuối				
1	DH.01	Điểm đầu giao với đường QL.15 tại xã Phú Thọ	Điểm cuối giao với đường QL.15 tại xã Phú Thọ	12,0	IV-MN	V-MN	11,0/12
2	DH.02	Điểm đầu giao với QL.15 tại xã Phú Thọ	Điểm cuối giao với QL.15 tại xã Phú Thọ	28,0	V-MN	V-MN	5,5/7,5
3	DH.03	Điểm đầu giao với QL.15 tại xã Phú Thọ	Điểm cuối giao với QL.15 tại xã Phú Thọ	15,6	V-MN	V-MN	5,5/6,5
4	DH.04	Điểm đầu giao với QL.15 tại xã Phú Thọ	Điểm cuối giao với QL.15 tại xã Phú Thọ	9,2	IV-MN	V-MN	5,5/7,5
5	DH.05	Điểm đầu giao với QL.15 tại xã Phú Thọ	Điểm cuối giao với QL.15 tại xã Phú Thọ	3,2	IV-MN	V-MN	5,5/6,5
6	DH.06	Điểm đầu giao với QL.15 tại xã Phú Thọ	Điểm cuối giao với QL.15 tại xã Phú Thọ	10,0	IV-MN	V-MN	5,5/7,5
7	DH.07	Điểm đầu giao với QL.15 tại xã Phú Thọ	Điểm cuối giao với QL.15 tại xã Phú Thọ	9,3	V-MN	V-MN	6,0/9,0
8	DH.08	Điểm đầu giao với QL.15 tại xã Phú Thọ	Điểm cuối giao với QL.15 tại xã Phú Thọ	11,9	IV-MN	V-MN	5,5/7,5
9	DH.09	Điểm đầu giao với QL.15 tại xã Phú Thọ	Điểm cuối giao với QL.15 tại xã Phú Thọ	30,0	V-MN	V-MN	5,5/6,5
10	DH.10	Điểm đầu giao với QL.15 tại xã Phú Thọ	Điểm cuối giao với QL.15 tại xã Phú Thọ	3,8	IV-MN	V-MN	5,5/7,5
11	DH.11	Điểm đầu giao với QL.15 tại xã Phú Thọ	Điểm cuối giao với QL.15 tại xã Phú Thọ	17,5	V-MN	V-MN	5,5/7,5
12	DH.12	Điểm đầu giao với QL.15 tại xã Phú Thọ	Điểm cuối giao với QL.15 tại xã Phú Thọ	5,0	IV-MN	V-MN	5,5/7,5
13	DH.13	Điểm đầu giao với QL.15 tại xã Phú Thọ	Điểm cuối giao với QL.15 tại xã Phú Thọ	12,5	V-MN	V-MN	5,5/7,5
14	DH.14	Điểm đầu giao với QL.15 tại xã Phú Thọ	Điểm cuối giao với QL.15 tại xã Phú Thọ	5,8	V-MN	V-MN	5,5/7,5
15	DH.15	Điểm đầu giao với QL.15 tại xã Phú Thọ	Điểm cuối giao với QL.15 tại xã Phú Thọ	1,9	V-MN	V-MN	5,5/6,5
16	DH.16	Điểm đầu giao với QL.15 tại xã Phú Thọ	Điểm cuối giao với QL.15 tại xã Phú Thọ	3,1	IV-MN	V-MN	5,5/7,5
17	DH.17	Điểm đầu giao với QL.15 tại xã Phú Thọ	Điểm cuối giao với QL.15 tại xã Phú Thọ	13,1	IV-MN	V-MN	5,5/7,5
18	DH.18	Điểm đầu giao với QL.15 tại xã Phú Thọ	Điểm cuối giao với QL.15 tại xã Phú Thọ	3,1	IV-MN	V-MN	5,5/7,5
19	DH.19	Điểm đầu giao với QL.15 tại xã Phú Thọ	Điểm cuối giao với QL.15 tại xã Phú Thọ	10,0	V-MN	V-MN	5,5/6,5
20	DH.20	Điểm đầu giao với QL.15 tại xã Phú Thọ	Điểm cuối giao với QL.15 tại xã Phú Thọ	3,5	IV-MN	V-MN	5,5/7,5
21	DH.21	Điểm đầu giao với QL.15 tại xã Phú Thọ	Điểm cuối giao với QL.15 tại xã Phú Thọ	5,0	V-MN	V-MN	5,5/7,5
22	DH.22	Điểm đầu giao với QL.15 tại xã Phú Thọ	Điểm cuối giao với QL.15 tại xã Phú Thọ	3,9	IV-MN	V-MN	5,5/7,5
23	DH.23	Điểm đầu giao với QL.15 tại xã Phú Thọ	Điểm cuối giao với QL.15 tại xã Phú Thọ	1,1	V-MN	V-MN	5,5/7,5
24	DH.24	Điểm đầu giao với QL.15 tại xã Phú Thọ	Điểm cuối giao với QL.15 tại xã Phú Thọ	2,3	IV-MN	V-MN	5,5/7,5
25	DH.25	Điểm đầu giao với QL.15 tại xã Phú Thọ	Điểm cuối giao với QL.15 tại xã Phú Thọ	6,1	V-MN	V-MN	5,5/7,5
26	DH.26	Điểm đầu giao với QL.15 tại xã Phú Thọ	Điểm cuối giao với QL.15 tại xã Phú Thọ	3,8	V-MN	V-MN	5,5/7,5
27	DH.27	Điểm đầu giao với QL.15 tại xã Phú Thọ	Điểm cuối giao với QL.15 tại xã Phú Thọ	2,3	V-MN	V-MN	5,5/7,5

II	Đường liên xã	Chiều dài (km)	Loại đường	Ghi chú	Chỉ tiêu		
					Giai đoạn 2040	Giai đoạn 2050	Giai đoạn 2060
1	DH.01	Điểm đầu giao với QL.15 tại xã Phú Thọ	Điểm cuối giao với QL.15 tại xã Phú Thọ	11,0	V-MN	V-MN	6,0/9,0
2	DH.02	Điểm đầu giao với QL.15 tại xã Phú Thọ	Điểm cuối giao với QL.15 tại xã Phú Thọ	11,0	V-MN	V-MN	6,0/9,0
3	DH.03	Điểm đầu giao với QL.15 tại xã Phú Thọ	Điểm cuối giao với QL.15 tại xã Phú Thọ	9,0	IV-MN	V-MN	5,5/7,5
4	DH.04	Điểm đầu giao với QL.15 tại xã Phú Thọ	Điểm cuối giao với QL.15 tại xã Phú Thọ	7,0	IV-MN	V-MN	5,5/7,5
5	DH.05	Điểm đầu giao với QL.15 tại xã Phú Thọ	Điểm cuối giao với QL.15 tại xã Phú Thọ	19,8	V-MN	V-MN	6,0/9,0
6	DH.06	Điểm đầu giao với QL.15 tại xã Phú Thọ	Điểm cuối giao với QL.15 tại xã Phú Thọ	7,0	IV-MN	V-MN	6,0/9,0
7	DH.07	Điểm đầu giao với QL.15 tại xã Phú Thọ	Điểm cuối giao với QL.15 tại xã Phú Thọ	7,0	IV-MN	V-MN	6,0/9,0
8	DH.08	Điểm đầu giao với QL.15 tại xã Phú Thọ	Điểm cuối giao với QL.15 tại xã Phú Thọ	6,0	DT	DT	12/24
9	DH.09	Điểm đầu giao với QL.15 tại xã Phú Thọ	Điểm cuối giao với QL.15 tại xã Phú Thọ	10,0	V-MN	V-MN	5,5/7,5
10	DH.10	Điểm đầu giao với QL.15 tại xã Phú Thọ	Điểm cuối giao với QL.15 tại xã Phú Thọ	4,5	IV-MN	V-MN	11/12
11	DH.11	Điểm đầu giao với QL.15 tại xã Phú Thọ	Điểm cuối giao với QL.15 tại xã Phú Thọ	4,0	IV-MN	V-MN	11/12
12	DH.12	Điểm đầu giao với QL.15 tại xã Phú Thọ	Điểm cuối giao với QL.15 tại xã Phú Thọ	2,0	IV-MN	V-MN	11/12
13	DH.13	Điểm đầu giao với QL.15 tại xã Phú Thọ	Điểm cuối giao với QL.15 tại xã Phú Thọ	2,0	IV-MN	V-MN	11/12
14	DH.14	Điểm đầu giao với QL.15 tại xã Phú Thọ	Điểm cuối giao với QL.15 tại xã Phú Thọ	8,5	V-MN	V-MN	11/12
15	DH.15	Điểm đầu giao với QL.15 tại xã Phú Thọ	Điểm cuối giao với QL.15 tại xã Phú Thọ	8,5	V-MN	V-MN	12/24
16	DH.16	Điểm đầu giao với QL.15 tại xã Phú Thọ	Điểm cuối giao với QL.15 tại xã Phú Thọ	10,0	IV-MN	V-MN	12/24
17	DH.17	Điểm đầu giao với QL.15 tại xã Phú Thọ	Điểm cuối giao với QL.15 tại xã Phú Thọ	6,0	IV-MN	V-MN	12/24
18	DH.18	Điểm đầu giao với QL.15 tại xã Phú Thọ	Điểm cuối giao với QL.15 tại xã Phú Thọ	1,6	DT	DT	24/24
19	DH.19	Điểm đầu giao với QL.15 tại xã Phú Thọ	Điểm cuối giao với QL.15 tại xã Phú Thọ	1,6	DT	DT	24/24
20	DH.20	Điểm đầu giao với QL.15 tại xã Phú Thọ	Điểm cuối giao với QL.15 tại xã Phú Thọ	69,7	Giai đoạn đầu	Tầm nhìn đến năm 2050	
21	DH.21	Điểm đầu giao với QL.15 tại xã Phú Thọ	Điểm cuối giao với QL.15 tại xã Phú Thọ	15,3			
22	DH.22	Điểm đầu giao với QL.15 tại xã Phú Thọ	Điểm cuối giao với QL.15 tại xã Phú Thọ	3,7			
23	DH.23	Điểm đầu giao với QL.15 tại xã Phú Thọ	Điểm cuối giao với QL.15 tại xã Phú Thọ	9,6			
24	DH.24	Điểm đầu giao với QL.15 tại xã Phú Thọ	Điểm cuối giao với QL.15 tại xã Phú Thọ	10,0	IV-MN	V-MN	6,0/9,0
25	DH.25	Điểm đầu giao với QL.15 tại xã Phú Thọ	Điểm cuối giao với QL.15 tại xã Phú Thọ	10,0	IV-MN	V-MN	6,0/9,0
26	DH.26	Điểm đầu giao với QL.15 tại xã Phú Thọ	Điểm cuối giao với QL.15 tại xã Phú Thọ	4,9	IV-MN	V-MN	6,0/9,0
27	DH.27	Điểm đầu giao với QL.15 tại xã Phú Thọ	Điểm cuối giao với QL.15 tại xã Phú Thọ	1,8	DT	DT	18,0/27
28	DH.28	Điểm đầu giao với QL.15 tại xã Phú Thọ	Điểm cuối giao với QL.15 tại xã Phú Thọ	3,4	IV-MN	V-MN	6,0/9,0
29	DH.29	Điểm đầu giao với QL.15 tại xã Phú Thọ	Điểm cuối giao với QL.15 tại xã Phú Thọ	4,6	IV-MN	V-MN	6,0/9,0
30	DH.30	Điểm đầu giao với QL.15 tại xã Phú Thọ	Điểm cuối giao với QL.15 tại xã Phú Thọ	13,3	DT	DT	24/24
31	DH.31	Điểm đầu giao với QL.15 tại xã Phú Thọ	Điểm cuối giao với QL.15 tại xã Phú Thọ	7,3	V-MN	V-MN	3,5/6,5
32	DH.32	Điểm đầu giao với QL.15 tại xã Phú Thọ	Điểm cuối giao với QL.15 tại xã Phú Thọ	11,0	IV-MN	V-MN	5,5/7,5
33	DH.33	Điểm đầu giao với QL.15 tại xã Phú Thọ	Điểm cuối giao với QL.15 tại xã Phú Thọ	333,3			

TỈNH QUẢNG BÌNH

TỈNH QUẢNG BÌNH

KÝ HIỆU

- KHU VỰC PHÁT TRIỂN THƯƠNG MẠI, DỊCH VỤ
- KHU VỰC TRUNG TÂM HÀNH CHÍNH
- ĐỘ THỊ LOẠI 4
- TRUNG TÂM PHỨC HỢP
- TRUNG TÂM HÀNH CHÍNH XÃ, HUYỆN TRUNG TÂM, GIÁO DỤC, NGHIÊN CỨU
- TRUNG TÂM Y TẾ
- TRUNG TÂM THỂ DỤC THỂ THAO
- TRUNG TÂM DU LỊCH, NGHỈ DƯỠNG
- TRUNG TÂM VĂN HÓA, LỊCH SỬ, TIN NGƯỜI
- BÊN THUYỀN
- ĐƯỜNG SẮT
- ĐƯỜNG LỘ
- ĐƯỜNG TỈNH
- ĐƯỜNG HUYỆN
- ĐƯỜNG LIÊN XÃ
- ĐƯỜNG QUY HOẠCH MỚI
- ĐƯỜNG LIÊN XÃ QUY HOẠCH MỚI
- ĐƯỜNG LIÊN XÃ QUY HOẠCH MỚI

CƠ QUAN PHÉ DUYỆT: UBND TỈNH HÀ TĨNH	CHỦ TỊCH		
KÈM THEO QUY ĐỊNH SỐ: NGÀY: / / 2023			
CƠ QUAN THẨM ĐỊNH: SỞ XÂY DỰNG HÀ TĨNH	GIÁM ĐỐC		
KÈM THEO VĂN BẢN SỐ: NGÀY: / / 2023			
CƠ QUAN TỐ CHỨC LẬP QUY HOẠCH: ỦY BAN NHÂN DÂN HUYỆN HƯƠNG KHÊ	CHỦ TỊCH		
KÈM THEO TỜ TRÌNH SỐ: NGÀY: / / 2023			
CÔNG TRÌNH - ĐỊA ĐIỂM: QUY HOẠCH XÂY DỰNG VÙNG HUYỆN HƯƠNG KHÊ ĐẾN NĂM 2040, TẦM NHÌN ĐẾN NĂM 2050 HUYỆN HƯƠNG KHÊ, TỈNH HÀ TĨNH			
TÊN BẢN VẼ: BẢN ĐỒ ĐỊNH HƯỚNG GIAO THÔNG VÙNG			
BẢN VẼ: QH-06	GHPH: 1 A0	TỶ LỆ: 1/25.000	NGÀY: / / 2023
THỂ HIỆN	KS. NGUYỄN VĂN HÙNG		
THIẾT KẾ	KS. NGUYỄN VĂN HÙNG		
CHỦ NHIỆM	KTS. PHAN NGUYỄN HUY BÌNH		
Q.L. KỸ THUẬT	HUYỆN HƯƠNG KHÊ		
LIÊN DANH CÔNG TY CỔ PHẦN TƯ VẤN VÀ XÂY DỰNG HÀ TĨNH, VIỆN QUY HOẠCH- KIẾN TRÚC XÂY DỰNG HÀ TĨNH	GIÁM ĐỐC		
BIỆN THANH HUYỆN	HÀ QUANG TRUNG		