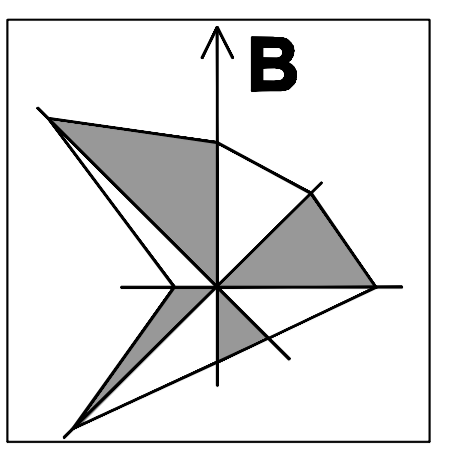


# ỦY BAN NHÂN DÂN HUYỆN HƯƠNG KHÊ **QUY HOẠCH XÂY DỰNG VÙNG HUYỆN HƯƠNG KHÊ ĐẾN NĂM 2040, TẦM NHÌN ĐẾN NĂM 2050**

VỊ TRÍ QUY HOẠCH: HUYỆN HƯƠNG KHÊ, TỈNH HÀ TĨNH  
**SƠ ĐỒ ĐỊNH HƯỚNG HỆ THỐNG THỦY LỢI**

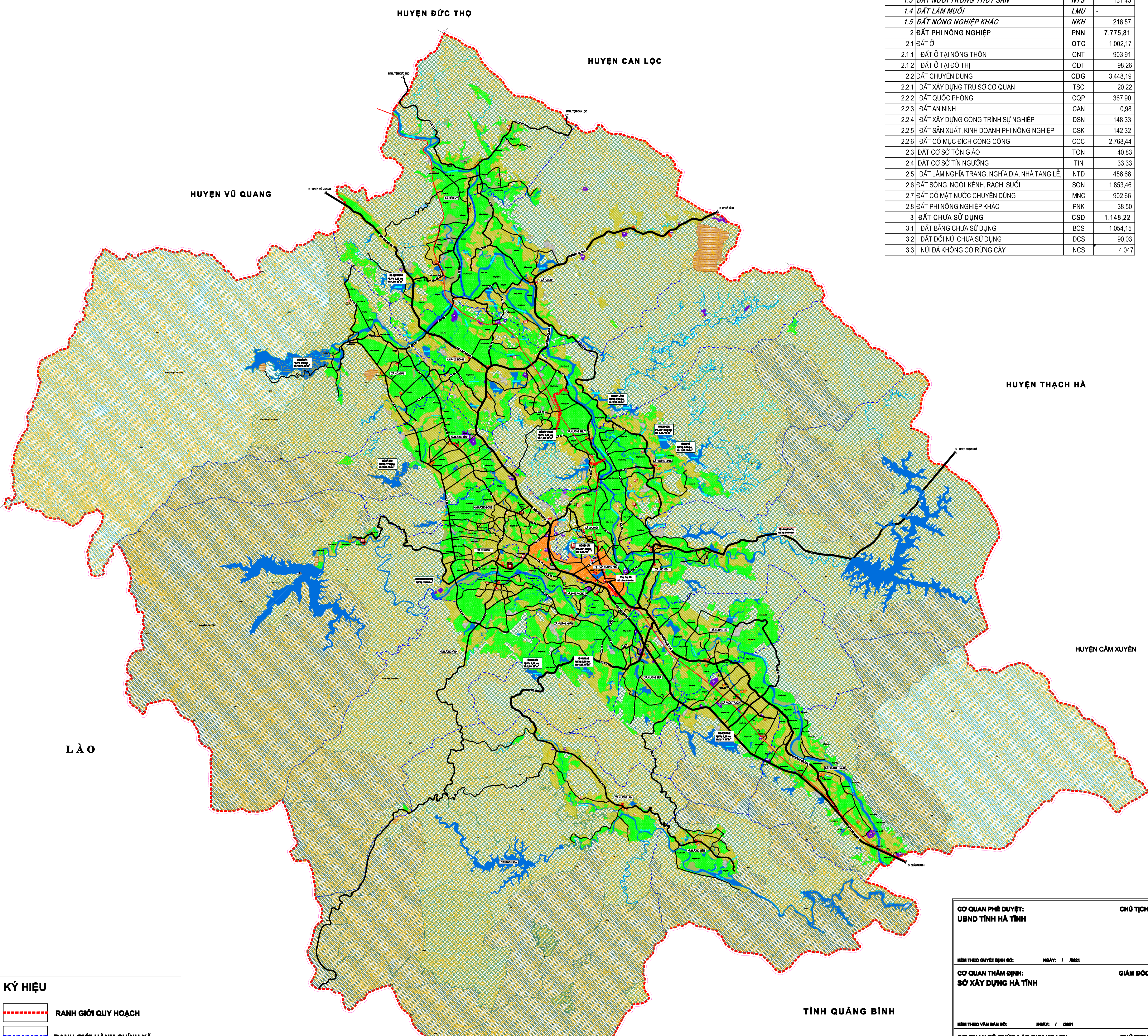


TỶ LỆ XÍCH  
 500M 1500M 3500M



**BẢNG TỔNG HỢP HIỆN TRẠNG SỬ DỤNG ĐẤT  
 HUYỆN HƯƠNG KHÊ HÀ NĂM 2021**

THỨ TỰ	LOẠI ĐẤT	MÃ	TỔNG DIỆN TÍCH ĐẤT
1	TỔNG DIỆN TÍCH ĐẤT		126.293,89
1	ĐẤT NÔNG NGHIỆP	NNP	117.369,87
1.1	ĐẤT SẢN XUẤT NÔNG NGHIỆP	SXN	17.878,09
1.1.1	ĐẤT TRỒNG CÂY HÀNG NĂM	CHN	8.208,39
1.1.1.1	ĐẤT TRỒNG LÚA	LUA	4.324,66
1.1.1.2	ĐẤT TRỒNG CÂY HÀNG NĂM KHÁC	HNK	3.883,73
1.1.2	ĐẤT TRỒNG CÂY LÂU NĂM	CLN	9.669,70
1.2	ĐẤT LÂM NGHIỆP	LNP	99.143,76
1.2.1	ĐẤT RỪNG SẢN XUẤT	RSX	50.861,48
1.2.2	ĐẤT RỪNG PHÒNG HỘ	RPH	30.971,19
1.2.3	ĐẤT RỪNG ĐẶC DỤNG	RDD	17.311,09
1.3	ĐẤT NUÔI TRỒNG THỦY SẢN	NTS	131,45
1.4	ĐẤT LÂM MƯƠI	LMU	-
1.5	ĐẤT NÔNG NGHIỆP KHÁC	NKH	216,57
2	ĐẤT PHI NÔNG NGHIỆP	PNN	7.775,81
2.1	ĐẤT Ở	OTC	1.002,17
2.1.1	ĐẤT Ở TẠI NÔNG THÔN	ONT	903,91
2.1.2	ĐẤT Ở TẠI ĐÔ THỊ	ODT	98,26
2.2	ĐẤT CHUYÊN DỤNG	GDG	3.448,19
2.2.1	ĐẤT XÂY DỰNG TRỤ SỞ CƠ QUAN	TSC	20,22
2.2.2	ĐẤT QUỐC PHÒNG	QCP	367,90
2.2.3	ĐẤT AN NINH	CAN	0,98
2.2.4	ĐẤT XÂY DỰNG CÔNG TRÌNH SƯ NGHIỆP	DSN	148,33
2.2.5	ĐẤT SẢN XUẤT, KINH DOANH PHI NÔNG NGHIỆP	CSK	142,32
2.2.6	ĐẤT CÓ MỤC ĐÍCH CÔNG CỘNG	CCC	2.768,44
2.3	ĐẤT CƠ SỞ SỞ TỒN GIÁO	TON	40,83
2.4	ĐẤT CƠ SỞ TÍN NGƯỞNG	TIN	33,33
2.5	ĐẤT LÀM NGHĨA TRANG, NGHĨA ĐỊA, NHÀ TANG LỄ	NTD	456,66
2.6	ĐẤT SÔNG, NGÔI, KÊNH, RẠCH, SÚỚI	SON	1.853,46
2.7	ĐẤT CÓ MẶT NƯỚC CHUYÊN DỤNG	MNC	902,66
2.8	ĐẤT PHI NÔNG NGHIỆP KHÁC	PNK	38,50
3	ĐẤT CHƯA SỬ DỤNG	CSD	1.148,22
3.1	ĐẤT BẢNG CHƯA SỬ DỤNG	BCS	1.054,15
3.2	ĐẤT ĐỐI NÚI CHƯA SỬ DỤNG	DCS	90,03
3.3	NÚI ĐÁ KHÔNG CÓ RỪNG CÂY	NCS	4,047



**KÝ HIỆU**

- RANH GIỚI QUY HOẠCH
- RANH GIỚI HÀNH CHÍNH XÃ
- VÙNG DÂN CƯ NÔNG THÔN HIỆN HỮU
- VÙNG ĐÔ THỊ HIỆN HỮU
- VÙNG NÔNG NGHIỆP
- ĐẤT NGHĨA TRANG, NGHĨA ĐỊA
- ĐẤT CÔNG NGHIỆP, TTCN, DVTM KHAI THÁC VLXD
- ĐẤT DI TÍCH, VĂN HÓA TÍN NGƯỞNG
- RỪNG PHÒNG HỘ
- RỪNG SẢN XUẤT
- RỪNG ĐẶC DỤNG
- SÔNG, SÚỚI, MẶT NƯỚC
- ĐẤT QUỐC PHÒNG
- ĐƯỜNG GIAO THÔNG

**KÝ HIỆU**

- TRUNG TÂM HÀNH CHÍNH XÃ, HUYỆN
- TRUNG TÂM, GIÁO DỤC, NGHIÊN CỨU
- TRUNG TÂM Y TẾ
- TRUNG TÂM DỊCH VỤ, THƯƠNG MẠI
- TRUNG TÂM THỂ DỤC THỂ THAO
- TRUNG TÂM CÔNG NGHIỆP, TTCN
- DI TÍCH VĂN HÓA, LỊCH SỬ, TÍN NGƯỞNG
- GA TÀU

**CƠ QUAN PHÊ DUYỆT:** UBND TỈNH HÀ TĨNH **CHỦ TỊCH**

**KÊM THEO QUYẾT ĐỊNH SỐ:** / 2021 **NGÀY:** / / 2021

**CƠ QUAN THẨM ĐỊNH:** SỞ XÂY DỰNG HÀ TĨNH **QUẢN ĐỐC**

**KÊM THEO VĂN BẢN SỐ:** / 2021 **NGÀY:** / / 2021

**CƠ QUAN TỔ CHỨC LẬP QUY HOẠCH:** ỦY BAN NHÂN DÂN HUYỆN HƯƠNG KHÊ **CHỦ TỊCH**

**KÊM THEO TỜ TRÌNH SỐ:** / 2021 **NGÀY:** / / 2021

**CÔNG TRÌNH - ĐỊA ĐIỂM:** QUY HOẠCH XÂY DỰNG VÙNG HUYỆN HƯƠNG KHÊ ĐẾN NĂM 2040, TẦM NHÌN ĐẾN NĂM 2050 HUYỆN HƯƠNG KHÊ, TỈNH HÀ TĨNH

**TÊN BẢN VẼ:** **SƠ ĐỒ ĐỊNH HƯỚNG HỆ THỐNG THỦY LỢI**

**BẢN VẼ:** QH-07 **GHÉP:** 1 A0 **TỶ LỆ:** 1/25.000<sup>0</sup> **NGÀY:** / / 2021

**THỂ HIỆN:** THS. KTS. NGUYỄN ĐÌNH THỊ

**THIẾT KẾ:** THS. KTS. NGUYỄN ĐÌNH THỊ

**CHỦ NHIỆM:** THS. KTS. NGUYỄN HUY BÌNH

**Q.L. KỸ THUẬT:** KTS. PHAN VĂN HOÀNG

**VIỆN TRƯỞNG**

**HÀ QUANG TRUNG**

**SỞ XÂY DỰNG HÀ TĨNH**  
**VIỆN QUY HOẠCH - KIẾN TRÚC XÂY DỰNG**  
 ĐỊA CHỈ SỐ 14 - ĐƯỜNG VÕ LÃNH BỒN - THÀNH PHỐ HÀ TĨNH  
 TEL: 091.891.227 - 891.228 - 891.229 - FAX: 091.891.229 MAIL: vhang@hachinh.gov.vn